

SPIROL®

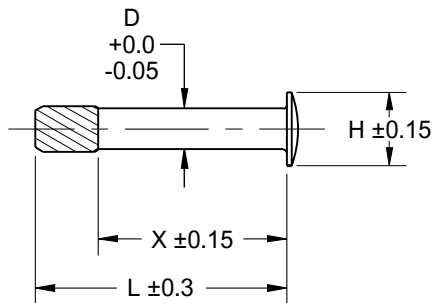
PASADORES TWIST-LOK™

Pasadores serie RH600 SPIROL®

Los Pasadores Twist-Lok™ reemplazan costos pasadores mecanizados y eliminan instalaciones problemáticas de tornillos y remaches.

El moleteado helicoidal minimiza las tensiones durante la instalación rotando al introducirse en la bisagra.

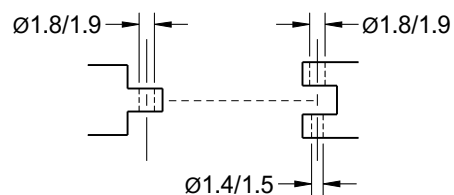
El material anti-corrosión y la cabeza redondeada sin rebabas mejoran el aspecto del ensamblaje. Las fuerzas axiales y radiales inducidas en la bisagra eliminan la tendencia del pasador a moverse y mantienen la rigidez de la unión.



DIMENSIONES (mm.)

Diámetro "D"	Diámetro cabeza "H"	Longitud "L"	Longitud "X"
1.60	2.85	6	4.5
		8	6
		10	7.5
STANDARD MATERIAL: Nickel Silver UNS C75200 / CuNi18Zn20 (N)			

TAMAÑO DE AGUJERO RECOMENDADO



Los pasadores Series RH600 Twist-lok se fabrican bajo pedido.

Alpaca C75200 es una aleación de cobre que se usa para aplicaciones sujetas a cargas muy ligeras donde estética y resistencia a la corrosión son importantes. Se trata de un material muy fácil de trabajar y es una alternativa más económica que acero inoxidable austenítico o acabados superficiales adicionales.

PARA PEDIDOS: SLDP (Diámetro)x(Longitud)(Material)(Acabado)(Serie)

EJEMPLO: SLDP 1,60 x 8 NK RH600

¡Contacto con SPIROL para obtener asistencia en el diseño!
www.SPIROL.com.mx



Centros Técnicos

Las Américas **SPIROL México**
Avenida Avante #250
Parque Industrial Avante Apodaca
Apodaca, N.L. 66607 Mexico
Tel. +52 81 8385 4390
Fax. +52 81 8385 4391

SPIROL International Corporation
30 Rock Avenue
Danielson, Connecticut 06239 EE.UU
Tel. +1 860 774 8571
Fax. +1 860 774 2048

SPIROL División de Lainas
321 Remington Road
Stow, Ohio 44224 EE.UU
Tel. +1 330 920 3655
Fax. +1 330 920 3659

SPIROL Brasil
Rua Mafalda Barnabé Soliane, 134
Comercial Vitória Martini, Distrito Industrial
CEP 13347-610, Indaiatuba, SP, Brasil
Tel. +55 19 3936 2701
Fax. +55 19 3936 7121

SPIROL Canadá
3103 St. Etienne Boulevard
Windsor, Ontario N8W 5B1 Canadá
Tel. +1 519 974 3334
Fax. +1 519 974 6550

Europa **SPIROL España**
Plantes 3 i 4
Gran Via de Carles III, 84
08028, Barcelona, España
Tel/Fax: +34 932 71 64 28

SPIROL Reino Unido
17 Princewood Road
Corby, Northants
NN17 4ET Reino Unido
Tel: +44 (0) 1536 444800
Fax: +44 (0) 1536 203415

SPIROL Francia
Cité de l'Automobile ZAC Croix Blandin
18 Rue Léna Bernstein
51100 Reims, Francia
Tel: +33 (0) 3 26 36 31 42
Fax: +33 (0) 3 26 09 19 76

SPIROL Alemania
Ottostr. 4
80333 Munich, Alemania
Tel: +49 (0) 89 4 111 905 71
Fax: +49 (0) 89 4 111 905 72

SPIROL República Checa
160 00 Praga 6-Dejvice
República Checa
Tel: + 420 226 218 935

SPIROL Polonia
ul. Solec 38 lok. 10
00-394, Varsovia, Polonia
Tel. +48 510 039 345

Asia Pacífico **SPIROL Sede de Asia**
1st Floor, Building 22, Plot D9, District D
No. 122 HeDan Road
Wai Gao Qiao Free Trade Zone
Shanghai, China 200131
Tel: +86 (0) 21 5046-1451
Fax: +86 (0) 21 5046-1540

SPIROL Korea
16th Floor, 396 Seocho-daero,
Seocho-gu, Seoul, 06619
Corea del Sur
Tel: +82 (0) 10 9429 1451

e-mail: info-mx@spirol.com

SPIROL.com.mx



Pasadores Elásticos en Espiral



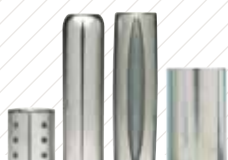
Pasadores Elásticos Ranurados



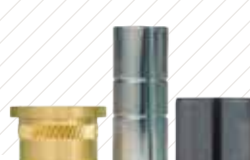
Pasadores Sólidos



Camisas / Bujes de Alineación



Espaciadores & Tubulares Enrollados



Limitadores de Compresión



Insertos Roscados para Plásticos



Tuercas Ferroviarias



Resortes de Platillo



Lainas de Precisión & Piezas Finas Estampadas



Arandelas de Precisión



Sistemas de Alimentación Vibratoria



Tecnología de Instalación de Pasadores



Tecnología de Instalación de Insertos



Tecnología de Instalación de Limitadores de Compresión

Para conocer las especificaciones actualizadas y la gama de producto estándar consulte:
www.SPIROL.com.mx

SPIROL ofrece asistencia de ingeniería de aplicación complementaria. Le prestaremos ayuda con nuevos diseños, así como también a la hora de resolver problemas, y le daremos recomendaciones para que ahorre costes en los diseños existentes. Permítanos que le ayudemos visitando **los Servicios de ingeniería de aplicación** en **SPIROL.com.mx**.